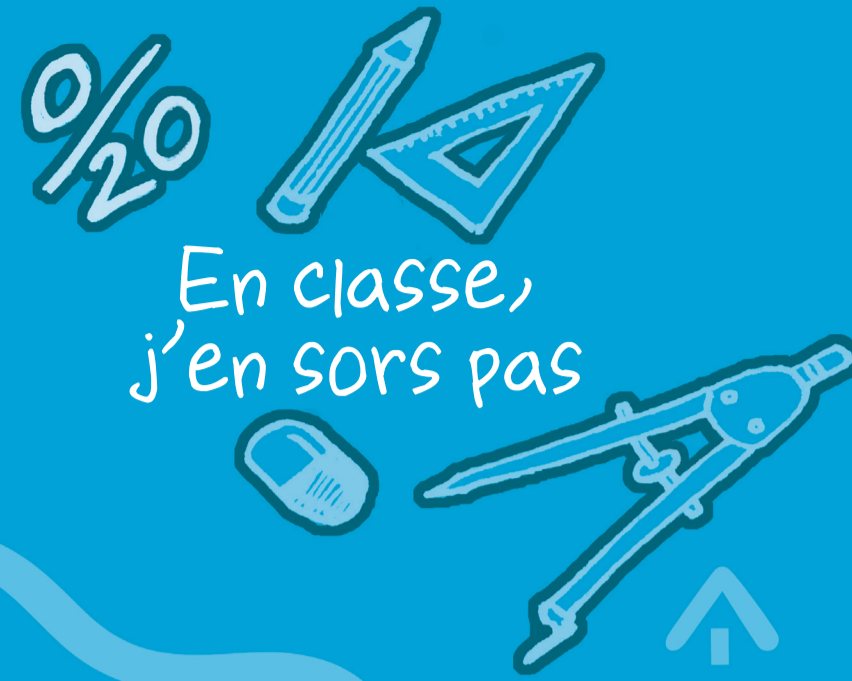




C'est dur à la récré



En classe, j'en sors pas



Je comprends pas ce qui se passe entre mes parents



J'arrive pas à rester tranquille



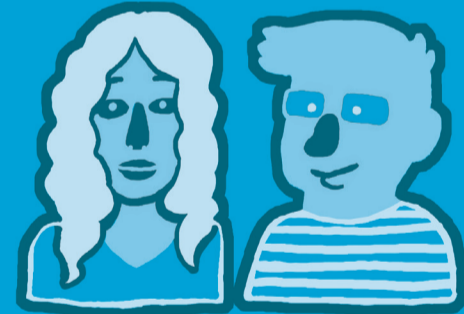
J'ai des idées noires



J'ai de la colère en moi

Un enfant difficile a toujours **quelque chose** à nous dire

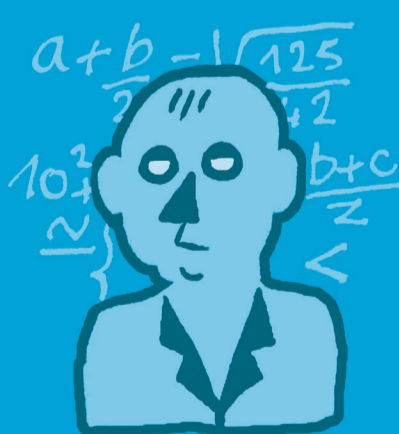
Les parents



Toute la famille



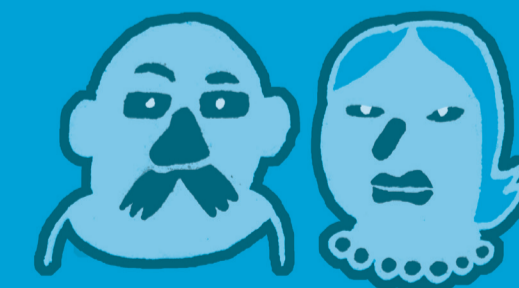
Les profs



Les animateurs



Les voisins



Tous les adultes

